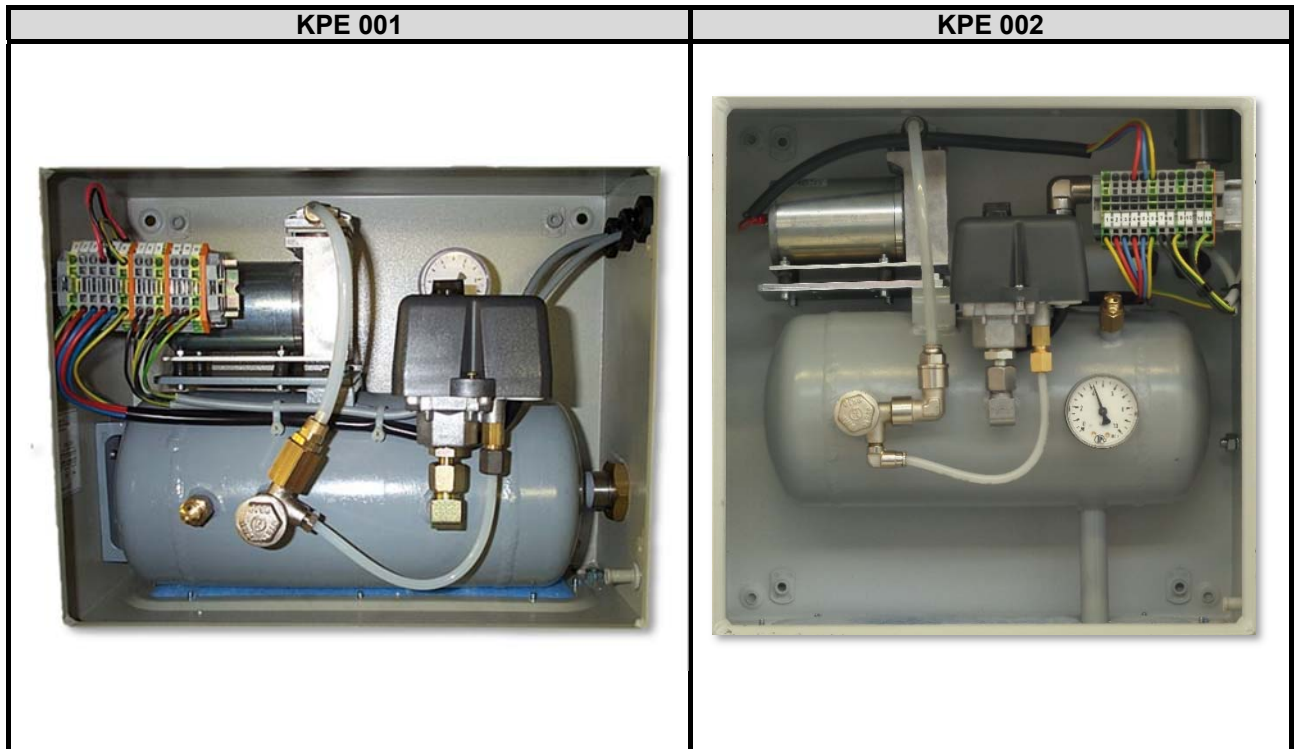


Datenblatt: Kompressoreinheit Typ: KPE001/002
Data sheet: Compressor unit type: KPE001/002

UNI Geräte E. Mangelmann
Elektrotechnische Fabrik GmbH
Holtumsweg 13
D-47652 Weeze
Telefon.: +49 (0) 2837/9134-0
E-Mail: info@uni-geraete.com
Homepage: www.uni-geraete.com



Einsatzbereich

Die Kompressoreinheit wird zur Erzeugung von ölfreier Druckluft bei Ventilen mit Pneumatik-Antrieben eingesetzt.

Ein Druckluftnetz ist nicht erforderlich.

Die Zuluft wird durch eine Filtermatte (965) im Boden des Schaltschranks (956) angesaugt. Über einen Druckschalter (962) schaltet der Kompressor (958) bei 4 bar ein und bei 7 bar wieder aus. Die Kompressoreinheit wird am Ventil montiert, alternativ ist eine Wandbefestigung möglich.

Range of application

The compressor unit is used to generate oil-free compressed air for valves with pneumatic drives.

A compressed air network is not required.

The supply air is drawn in through a filter mat (965) in the base of the switching control cabinet (956).

The compressor (958) switches on at 4 bar and off again at 7 bar via a pressure switch (962). The compressor unit is mounted on the valve, alternatively wall mounting is possible.

| Technische Daten / technical data | | | | |
|---|---|----------------|---|----------------|
| | KPE 001 | | KPE 002 | |
| Umgebungstemperatur <i>ambient temperature</i> | +5°C – +40°C | | +5°C – +40°C | |
| Einschaltdruck <i>switch-on pressure</i> | 4 bar | | 4 bar | |
| Max. Kompressordruck <i>max. compressor pressure</i> | 7 bar | | 7 bar | |
| Max. Luftverbrauch je Schaltung bei 4 bar <i>max. air consumption per cycle at 4 bar</i> | 11 NL | | 11 NL | |
| Luftanschluss <i>air connection</i> | G 3/8 | | G 3/8 | |
| Position Luftanschluss <i>position air connection</i> | Rechts / on the right | | Oben / above | |
| Spannung <i>voltage</i> | 24 VDC | 230VAC (50 Hz) | 24 VDC | 230VAC (50 Hz) |
| Leistung <i>power</i> | 65 W | 100 W | 65 W | 100 W |
| Stromaufnahme <i>current consumption</i> | 2,6 A | 0,6 A | 2,6 A | 0,6 A |
| Zeichnung <i>drawing</i> | Abb. 1 / Fig. 1 | | Abb. 2 / Fig. 2 | |
| Stromlaufplan <i>circuit diagram</i> | 1 | 2 | 1 | 2 |
| Schutzart <i>degree of protection</i> | IP 53 | | IP 53 | |
| Kabeldurchführung <i>cable bushing</i> | Kabelverschraubung M20x1,5 / cable gland M20x1,5 | | Kabelverschraubung M20x1,5 / cable gland M20x1,5 | |
| Position Kabeldurchführung <i>position cable bushing</i> | Rechts / on the right | | Hinten / behind | |
| Elektr. Anschlüsse <i>electr. connection</i> | Klemmleiste max. 4mm ² / terminal block max. 4mm ² | | Klemmleiste max. 4mm ² / terminal block max. 4mm ² | |
| Schaltschranktür <i>switching cabinet door</i> | Öffnet nach rechts / opens to the right | | Öffnet nach unten / opens downwards | |

| Optional / optional | | | | |
|---|-----------------|-----------------|---------|-----------------|
| | KPE 001 | | KPE 002 | |
| Spannung <i>voltage</i> | 24 VDC | 230VAC (50 Hz) | 24 VDC | 230VAC (50 Hz) |
| Eingebaute Regelbare Heizung bis -20°C Umgebungstemperatur <i>built-in controllable heating down to -20°C ambient temperature</i> | - | X | - | X |
| Leistung <i>power</i> | - | 100 W | - | 100 W |
| Stromaufnahme <i>current consumption</i> | - | 0,5 A | - | 0,5 A |
| Zeichnung <i>drawing</i> | - | Abb. 3 / Fig. 3 | - | Abb. 4 / Fig. 4 |
| Anschlussplan <i>circuit diagram</i> | - | 3 | - | 3 |
| Wandbefestigung <i>wall-mounted</i> | X | X | X | X |
| Zeichnung <i>drawing</i> | Abb. 5 / Fig. 5 | | | |
| Schutzdach* <i>protection canopy</i> | X | X | X | X |
| Zeichnung <i>drawing</i> | Abb. 6 / Fig. 6 | | | |
| Gehäusebelüftung** / <i>Housing ventilation</i> | X | - | - | - |

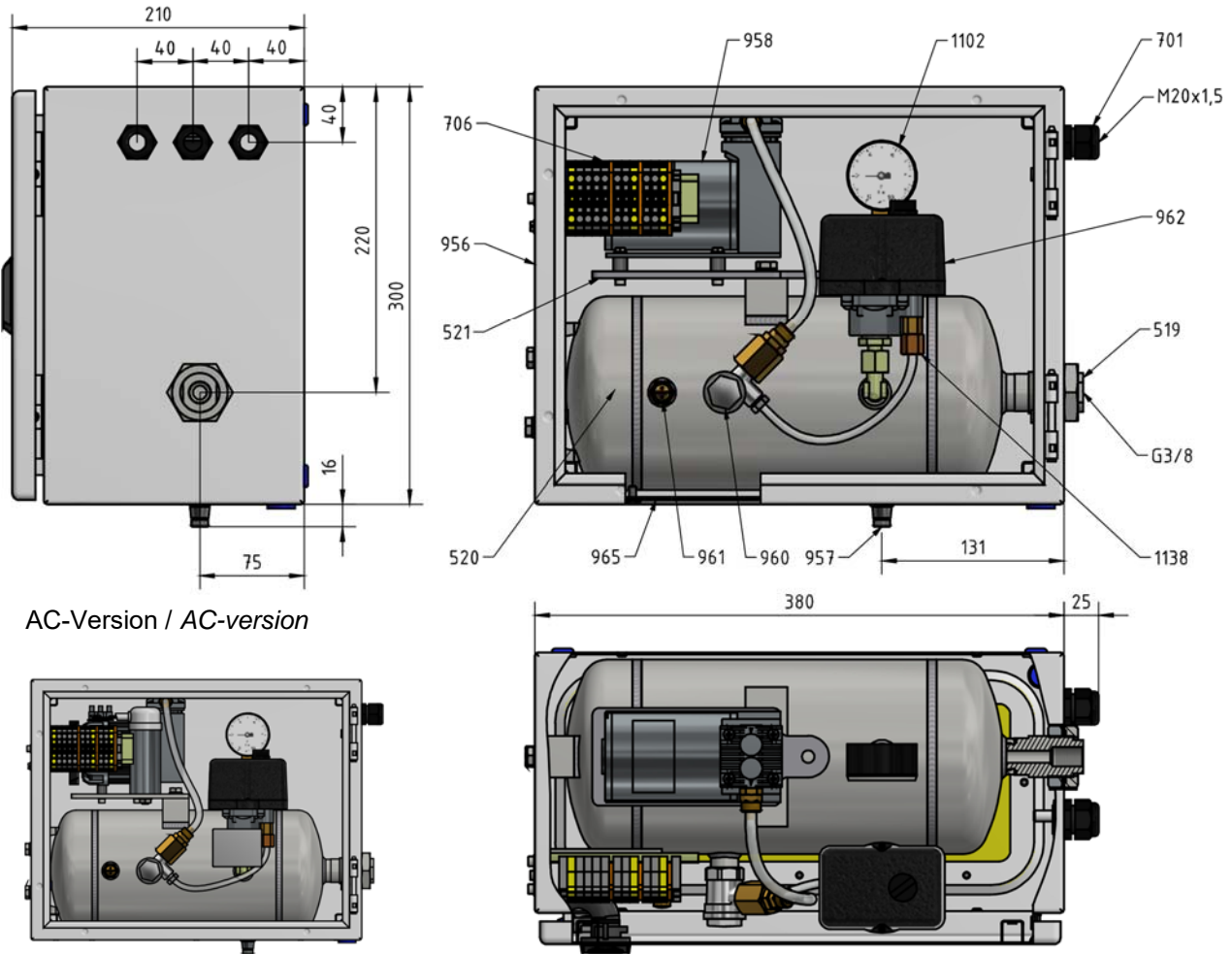
* KPE 002 = Luftanschluss sowie Kabeldurchführung rechts; Schaltschranktür öffnet nach rechts

* KPE 002 = air connection as well as cable bushing on the right; control cabinet door opens to the right

** KPE 001 = Kabeldurchführung links

** KPE 001 = cable bushing on the left

Abb. 1 Kompressoreinheit KPE 001 (116.018.182) /
 Fig. 1 compressor unit KPE 001 (116.018.182)

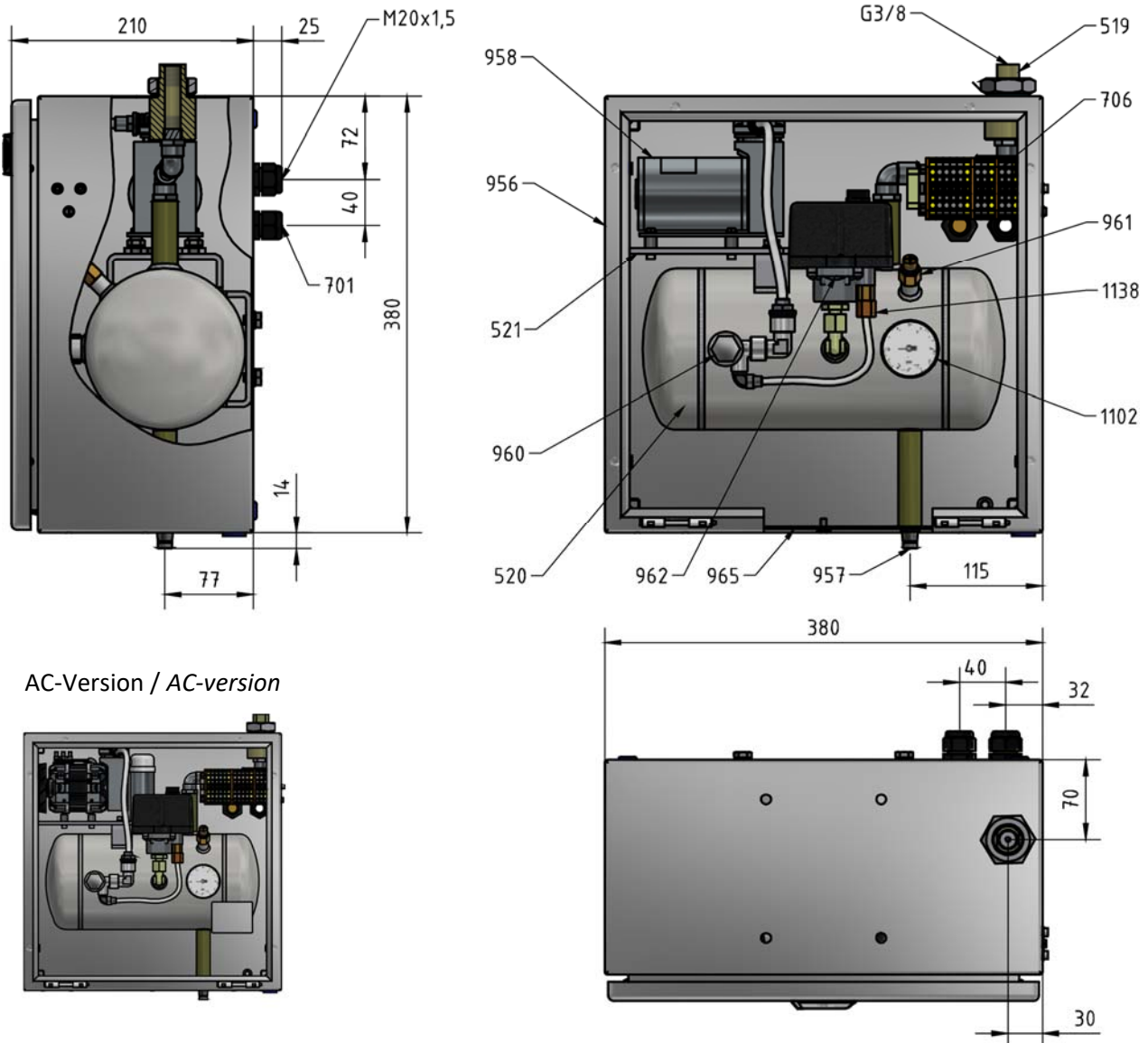


AC-Version / AC-version

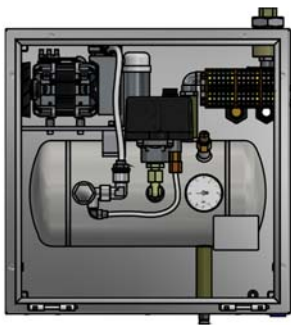
Stückliste / list of parts

| | | DEU | ENG |
|----------|-------------------|------------------------|---------------------------|
| Pos/Item | Benennung DEUTSCH | | Parts description ENGLISH |
| 1 | 519 | Anschlußstück | connection piece |
| 2 | 520 | Druckbehälter | pressure chamber |
| 3 | 521 | Montageplatte | mounting plate |
| 4 | 701 | Kabelverschraubung | cable gland |
| 5 | 706 | Klemme | binder |
| 6 | 956 | Kompakt-Schaltschrank | compact switching cabinet |
| 7 | 957 | Kondensatablaßventil | condensate drain valve |
| 8 | 958 | Kompressor | compressor |
| 9 | 960 | Rückschlagventil | return valve |
| 10 | 961 | Mini-Sicherheitsventil | mini safety valve |
| 11 | 962 | Druckschalter | pressure switch |
| 12 | 965 | Filtermatte | filter mat |
| 13 | 1102 | Manometer | Pressure Gauge |
| 14 | 1138 | Entlastungsventil | relief valve |

Abb. 2 Kompressoreinheit KPE 002 (116.018.189) /
Fig. 2 compressor unit KPE 002 (116.018.189)



AC-Version / AC-version

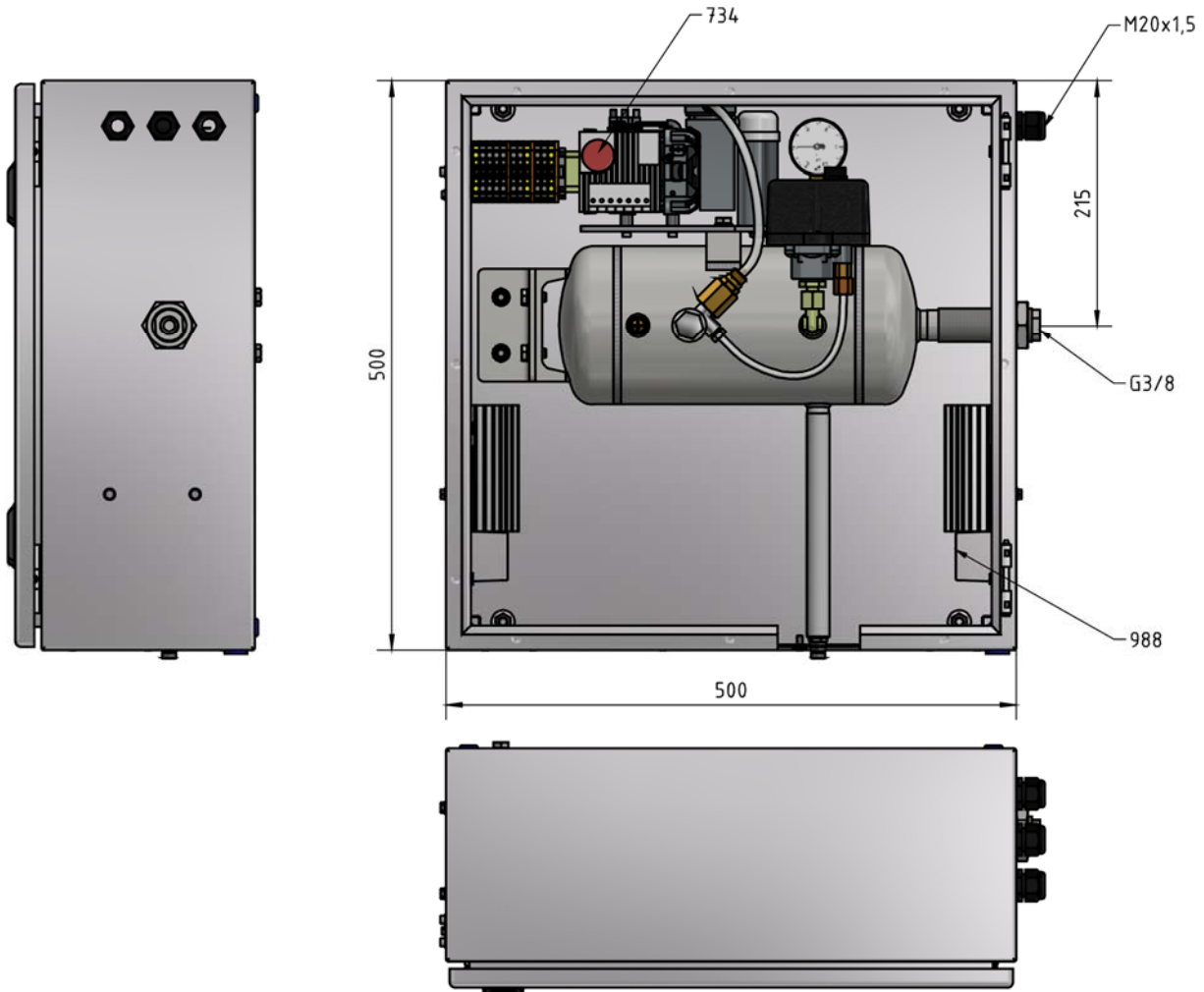


Stückliste / list of parts

| Pos/Item | Benennung DEUTSCH | DEU | Parts description ENGLISH | ENG |
|----------|------------------------|-----|---------------------------|-----|
| 1 519 | Anschlußstück | | connection piece | |
| 2 520 | Druckbehälter | | pressure chamber | |
| 3 521 | Montageplatte | | mounting plate | |
| 4 701 | Kabelverschraubung | | cable gland | |
| 5 706 | Klemme | | binder | |
| 6 956 | Kompakt-Schaltschrank | | compact switching cabinet | |
| 7 957 | Kondensatablaßventil | | condensate drain valve | |
| 8 958 | Kompressor | | compressor | |
| 9 960 | Rückschlagventil | | return valve | |
| 10 961 | Mini-Sicherheitsventil | | mini safety valve | |
| 11 962 | Druckschalter | | pressure switch | |
| 12 965 | Filtermatte | | filter mat | |
| 13 1102 | Manometer | | Pressure Gauge | |
| 14 1138 | Entlastungsventil | | relief valve | |

Optional / Optional

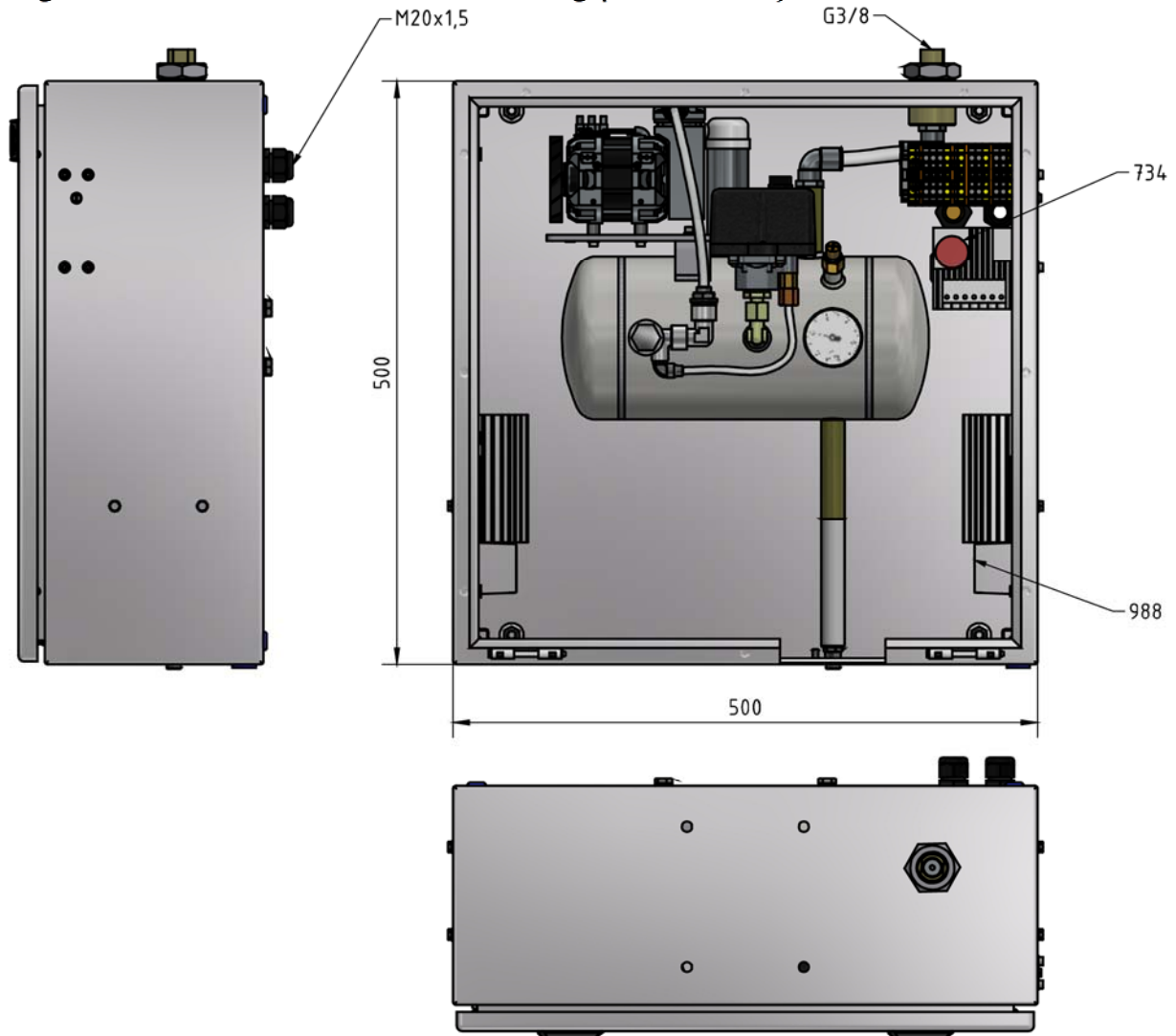
**Abb. 3 KPE 001 mit regelbarer Heizung (116.018.188) /
 Fig. 3 KPE 001 with controllable heating (116.018.188)**



Stückliste / list of parts

| | | DEU | ENG |
|----------|-------------------|---------------------------|------------------|
| Pos/Item | Benennung DEUTSCH | Parts description ENGLISH | |
| 1 | 734 | Regler Heizung | regulator heater |
| 2 | 988 | Kompakt-Heizung | compact heater |

Abb. 4 KPE 002 mit regelbarer Heizung (116.018.190) /
 Fig. 4 KPE 002 with controllable heating (116.018.190)



Stückliste / list of parts

| | | DEU | ENG |
|-----------|-------------------|-----------------|---------------------------|
| Pos./Item | Benennung DEUTSCH | | Parts description ENGLISH |
| 1 | 734 | Regler Heizung | regulator heater |
| 2 | 988 | Kompakt-Heizung | compact heater |

Abb. 5 Wandbefestigung / Fig. 5 wall-mounted

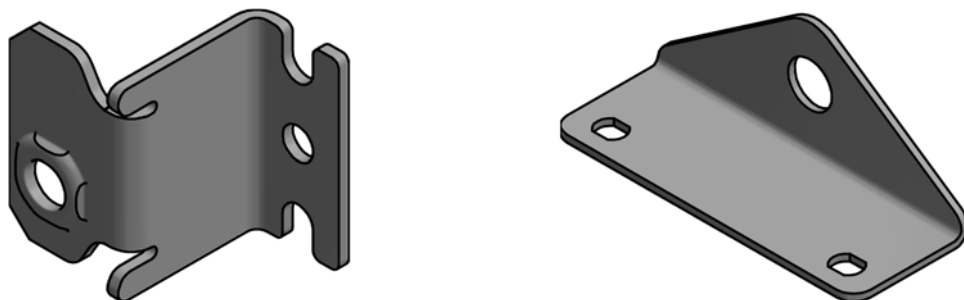
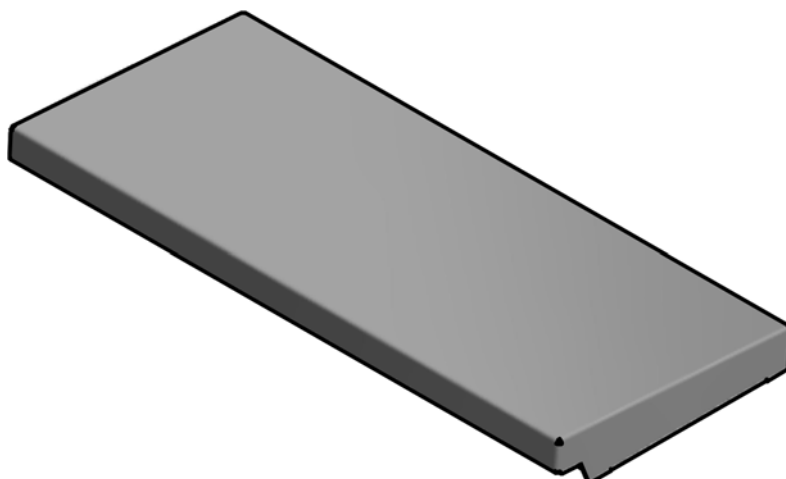


Abb. 6 Schutzdach / Fig. 6 protection canopy



Wartungs- und Montagehinweis

Der Kompressor (958) ist wartungsarm. Je nach Feuchtgehalt der Luft muss das anfallende Kondensatwasser aus dem Pressluftbehälter (520) mittels des Kondensatablassventils (957) entleert werden. Im normalen Betrieb läuft der Kompressor, nachdem das Pneumatikventil geschaltet wurde. Die Standzeit der Kompressoreinheit beträgt 2000 – 3000 Stunden. Die Kompressoreinheit darf nicht im Dauerbetrieb betrieben werden.

Information concerning maintenance and installation

The compressor (958) is low maintenance. Depending on the air humidity, the arising condensation water must be drained from the pressure chamber (520) via the condensate drain valve (957). In normal operation, the compressor runs after the pneumatic valve has been switched. The service life of the compressor unit amounts to 2000 to 3000 hours.

The compressor unit must not be operating continuously.



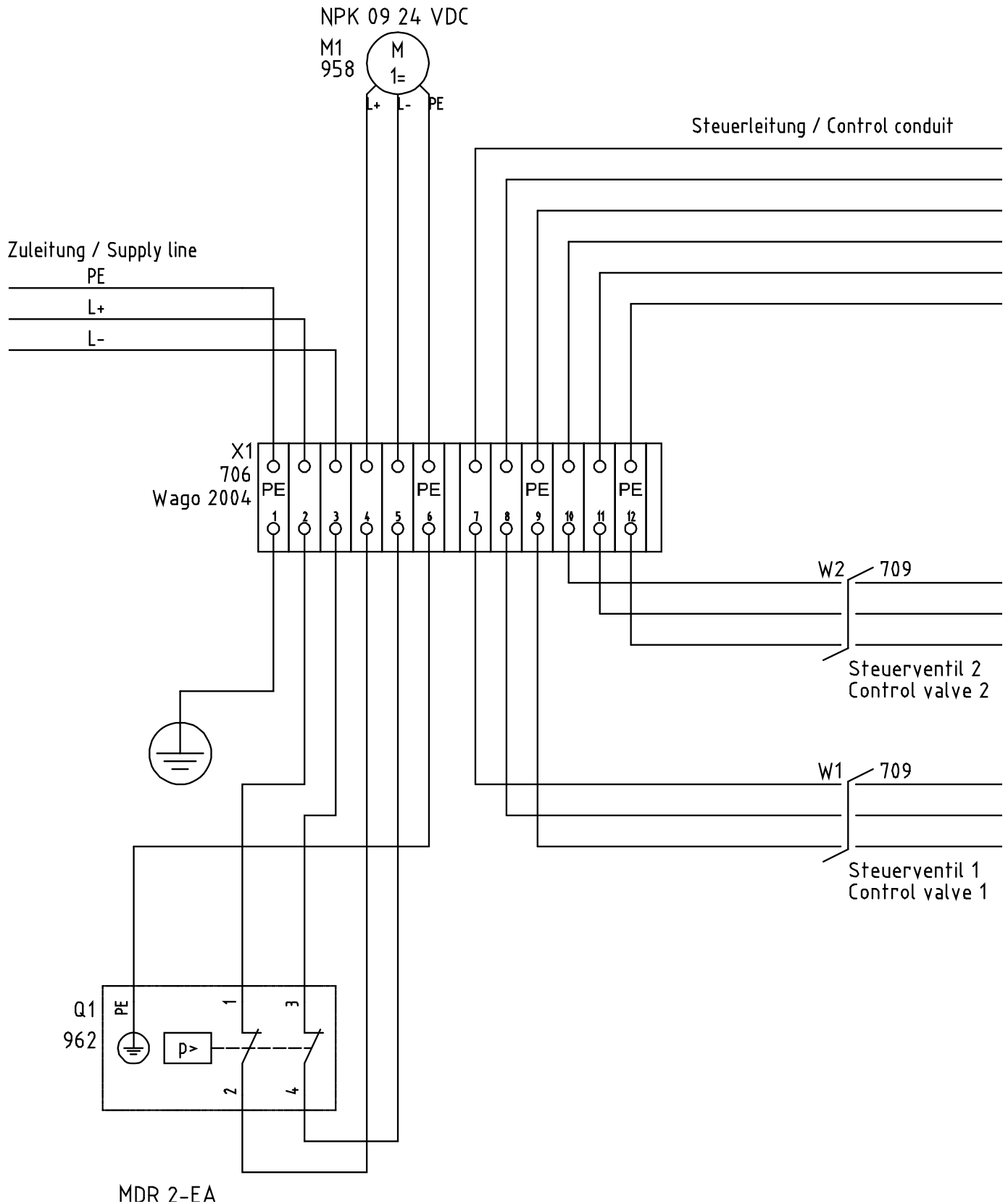
Achtung!
Die Kompressoreinheit ist nicht für explosionsgefährdete Umgebungen geeignet.



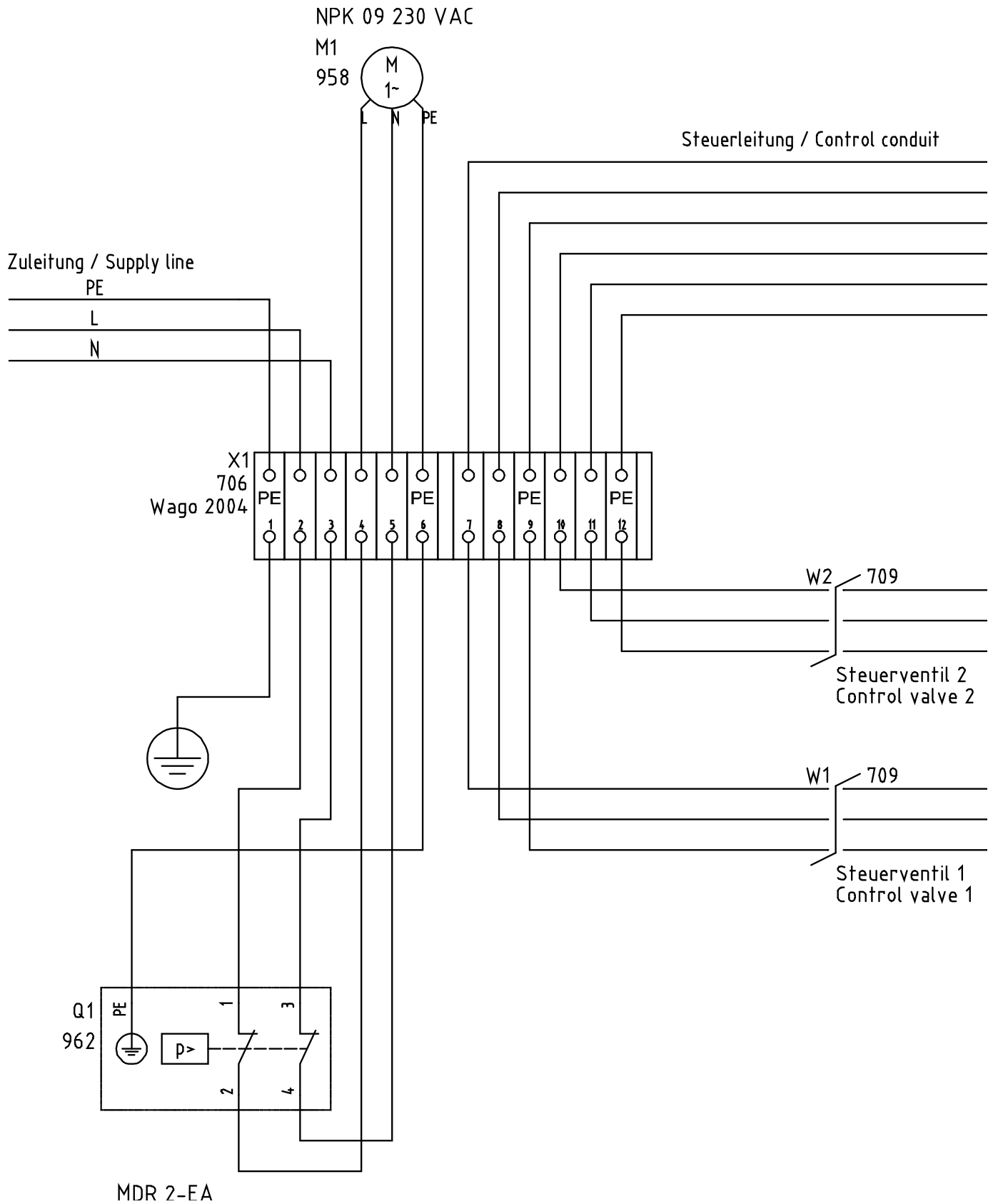
Attention!
The compressor unit is not suitable for explosive environments.

Stromlaufplan / circuit diagram

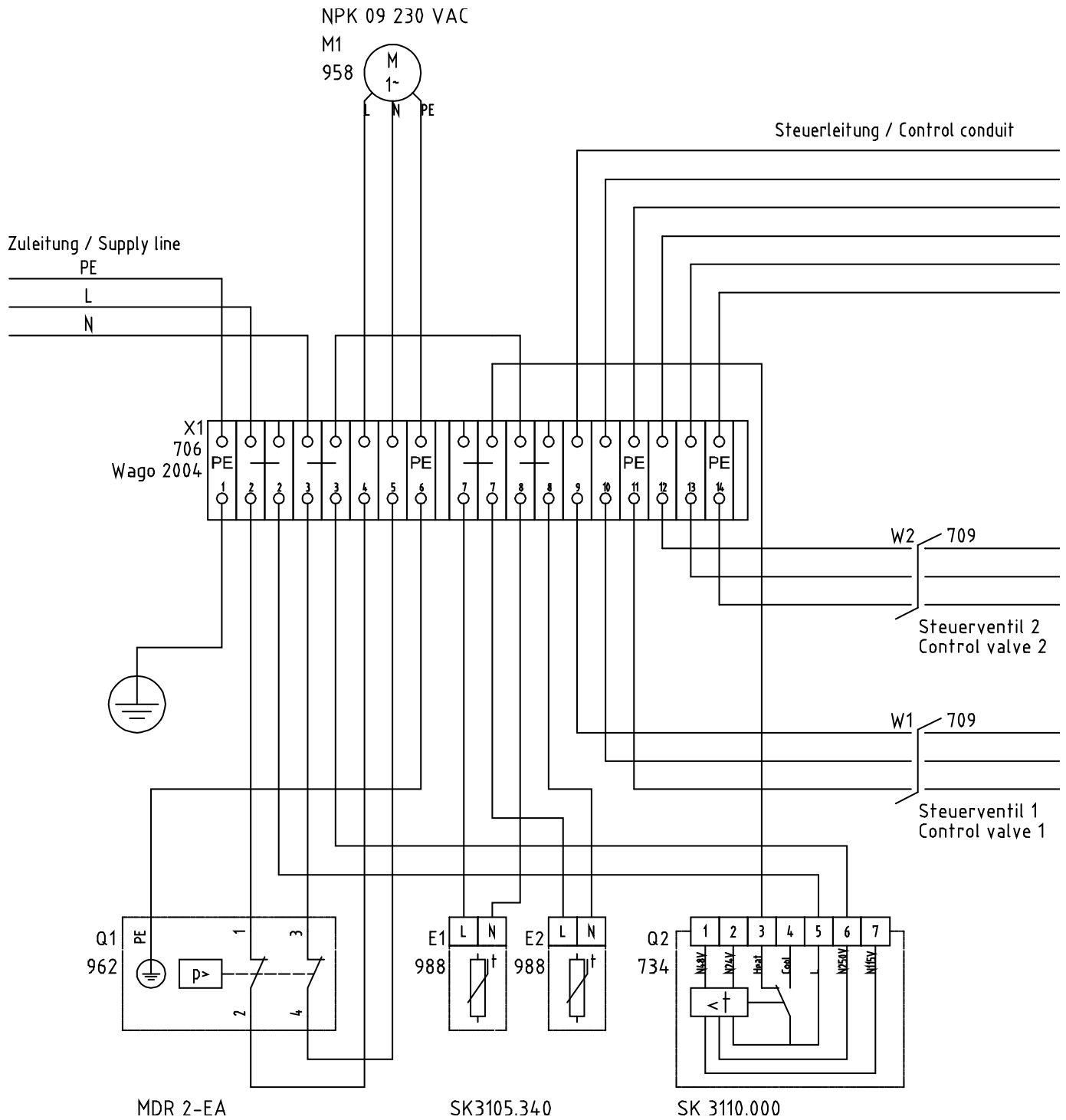
1. KPE 001 I / 002 I 24VDC (105.000.182)



2. KPE 001 H / 002 H 230VAC (105.000.181)



3. KPE 001/002 mit regelbarer Heizung 230VAC / KPE 001/002 with controllable heating 230VAC (105.000.080)



**Achtung!**

Weitere Informationen sind den jeweiligen
Herstellerdokumentationen zu entnehmen.

**Attention!**

*Further information can be found in the respective
manufacturer's documentation.*